

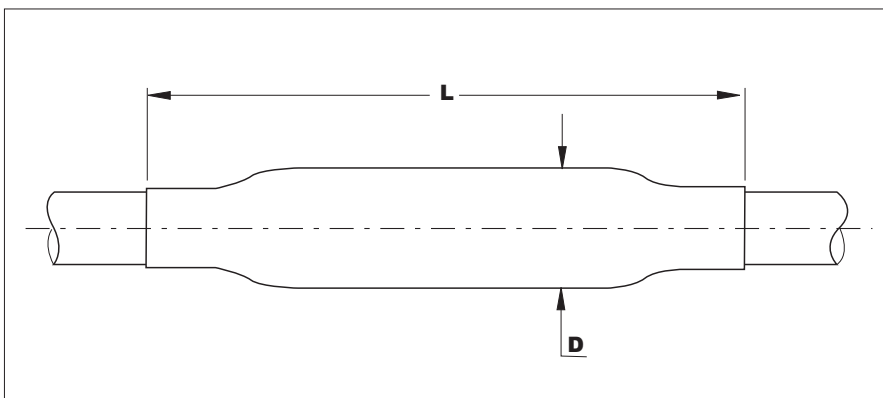
## Соединительные муфты для кабелей с бумажной изоляцией в общей оболочке на напряжение 6, 10, 20 и 35 кВ



Кабель с общим экраном



Кабель с экраном для каждой жилы



L, D – см. таблицу

### Кабель

Здесь представлены муфты для 3-х жильных кабелей с бумажной изоляцией (MI и MIND\*) на напряжение 6, 10, 20 и 35 кВ, например: СБ, АСБУ, ААБУ, ААШв, АСБв.

### Конструкция

#### Кабели с общим экраном

На бумажную изоляцию жил устанавливаются термоусаживаемые маслостойкие трубки. Корешок разделки кабеля заполняется специальной мастичной лентой желтого цвета, выравнивающей напряженность электрического поля и обладающей маслостойкостью. Жилы кабелей соединяются болтовыми соединителями, входящими в комплект муфты. Соединители покрываются мастичными пластинами для выравнивания напряженности электрического поля. Изоляция жил восстанавливается термоусаживаемыми трубками с клеем. Пространство между и вокруг жил заполняется термоплавкой мастикой,

полностью совместимой с бумажной изоляцией кабеля. Термоусаживаемая трубка усаживается на область соединения и герметизирует металлические оболочки кабелей, при этом мастика размягчается, заполняет внутреннее пространство муфты и вытесняет воздух. Непаянная система заземления и металлическая сетка восстанавливают металлическую оболочку и армируют муфту. Наружная термоусаживаемая трубка обеспечивает дополнительную герметизацию и защиту муфты.

#### Кабели с экраном для каждой жилы

Бумажная изоляция жил полностью закрывается термоусаживаемыми маслостойкими трубками. Затем на жилы от области корешка до окончания экрана устанавливаются проводящие трубки. Корешок разделки заполняется полупроводящей, маслостойкой желтой мастикой и герметизируется электропроводящей термоусаживаемой перчаткой с клеем. Таким образом, кабель с бумажной изоляцией трансформируется в кабель с

пластмассовой изоляцией. На окончание проводящих трубок и поверх соединителей накладывается желтая мастика заполнения пустот. Термоусаживаемая трубка выравнивания напряженности электрического поля усаживается на область соединения каждой жилы. Поверх нее усаживается двухслойная эластомерная трубка, обеспечивающая необходимую толщину изоляции и экранирующий слой. Медная сетка оборачивается вокруг области соединения металлической сеткой. Металлическая оболочка и броня соединяются с помощью непаянной системы заземления. Броня и оболочка восстанавливаются металлической сеткой. Наружная термоусаживаемая трубка обеспечивает дополнительную герметизацию и защиту муфты. Конструкция позволяет перекрещивать жилы при перефазировке. В комплект муфты типа GUSJ входят болтовые соединители. В комплект муфты типа ЕРКJ соединители не входят.

\* Объяснение обозначений типов кабелей с бумажной изоляцией см. стр. 15

## Соединительные муфты для кабелей с бумажной изоляцией в общей оболочке на напряжение 6, 10, 20 и 35 кВ

### Соединительные муфты с болтовыми соединителями

#### Соединительные муфты для кабелей с поясной изоляцией на напряжение 6, 10 и 20 кВ

Номинальное напряжение U <sub>о</sub> /U (кВ)	Сечение жилы (мм <sup>2</sup> )	Обозначение для заказа	Размеры (мм)	
			L	D
3,5/6	25 – 50	GUSJ 12/ 35- 50	1050	90
	70 – 120	GUSJ 12/ 70-120	1250	120
	150 – 240	GUSJ 12/150-240	1250	140
6/10	25 – 50	GUSJ 12/ 35- 50	1050	90
	70 – 120	GUSJ 12/ 70-120	1250	120
	150 – 240	GUSJ 12/150-240	1250	140
12/20	70 – 150	GUSJ 24/ 70-150-3SB	1800	130
	120 – 240	GUSJ 24/120-240-3SB	1800	150

### Соединительные муфты без соединителей

#### Соединительные муфты для кабелей с экраном для каждой жилы на напряжение 10, 20 и 35 кВ

Номинальное напряжение U <sub>о</sub> /U (кВ)	Сечение жилы (мм <sup>2</sup> )	Обозначение для заказа	Размеры (мм)	
			L	D
6/10	35 – 70	EPKJ-17A/3SB-3SB-T	2500	110
	95 – 185	EPKJ-17B/3SB-3SB-T	2500	130
	240 – 400	EPKJ-17C/3SB-3SB-T	2500	160
12/20	35 – 70	EPKJ-24B/3SB-3SB-T	2500	110
	95 – 240	EPKJ-24C/3SB-3SB-T	2500	130
	300 – 400	EPKJ-24D/3SB-3SB-T	2500	160
20/35	50 – 70	EPKJ-36A/3SB-3SB-T	2500	110
	95 – 150	EPKJ-36B/3SB-3SB-T	2500	130
	185 – 400	EPKJ-36C/3SB-3SB-T	2500	160

**Примечание:** Муфта предназначена для соединения опрессовкой. Гильзы в комплект муфты не входят.